

# IDENTIFICA LAS CONDUCTAS QUE DE MANERA REITERADA PODRÍAN SER CONSIDERADAS COMO VIOLENCIA LABORAL

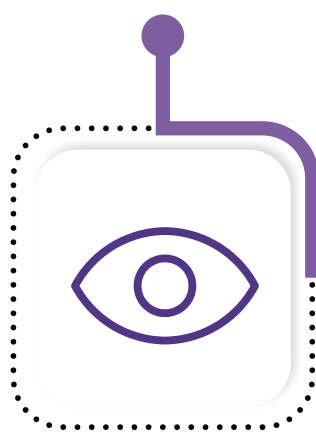
En el entorno laboral debemos prestar atención a los actos o comportamientos hostiles que realiza una persona en contra de otra, con el objetivo de intimidarla, amedrentarla o consumirla emocional o intelectualmente.



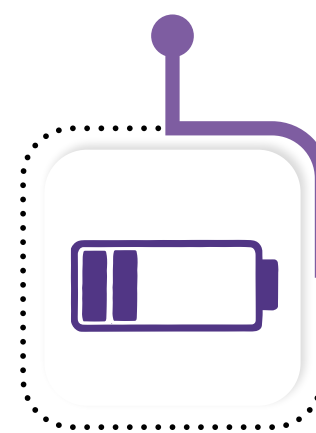
**Recuerda que estos comportamientos:**



Se deben desarrollar de manera constante y por un tiempo prolongado.



Pueden realizarse de forma evidente, sutil o discreta.



Tienen como resultado interferir en el rendimiento laboral.



Es importante considerar que el **acoso laboral** se constituye cuando, respecto a la jerarquía laboral de las personas involucradas:

a)

Tanto quien es víctima como quien comete las conductas tienen la misma jerarquía.

b)

Una persona con un puesto subalterno las comete en contra de una persona con un puesto jerárquicamente superior.

En ese sentido, se constituye **hostigamiento laboral** cuando quien comete este tipo de agresiones ostenta un puesto jerárquicamente superior a la víctima.

Te invitamos a encontrar algunas de sus expresiones más comunes:

- Interrumpir • Desacreditar • Amenazar • Ridiculizar
- Aislar

I	Z	U	C	M	N	O	C	R	M	T	P	R	K	A	Q
N	A	Z	Q	M	W	M	F	Y	X	W	J	B	J	G	X
T	P	M	Z	S	O	P	Z	V	E	L	I	S	N	S	W
E	C	H	D	E	S	A	C	R	E	D	I	T	A	R	S
R	L	A	N	O	R	G	R	V	G	D	G	L	C	L	R
R	A	R	I	I	K	B	F	A	N	T	A	S	M	O	A
U	A	P	O	R	E	S	P	A	C	I	O	S	F	T	A
M	B	N	L	A	B	O	R	A	L	E	S	B	J	Y	L
P	A	C	I	L	I	B	R	E	S	H	P	U	U	J	I
I	Z	E	I	E	D	E	N	K	T	C	R	Y	Q	K	F
R	A	S	J	A	D	V	I	O	L	E	N	C	I	A	B
A	J	F	Z	X	S	N	Y	D	N	G	J	I	C	G	G
S	A	J	Y	H	Q	Q	E	O	O	T	O	T	Z	F	U
A	M	E	N	A	Z	A	R	U	M	P	V	Y	P	Z	L
O	S	T	V	L	O	X	P	I	H	N	D	M	F	G	J
N	U	R	T	S	R	O	M	Z	D	A	A	B	D	W	U
P	C	L	O	C	T	I	B	V	Q	L	O	N	Y	Q	E
T	U	I	P	W	R	Y	D	O	A	D	G	J	L	S	F
Z	C	B	M	O	P	L	Y	I	H	Q	X	W	P	H	Y
L	N	G	E	R	U	I	H	D	C	P	B	V	U	T	E
R	M	L	U	K	G	N	C	U	O	U	Ñ	C	P	S	A
A	S	L	J	N	V	T	H	D	G	O	L	V	M	L	I
U	L	G	T	Y	J	M	B	R	E	H	K	I	T	P	S
B	P	L	M	C	U	I	K	N	J	Y	T	R	Z	D	L
O	M	I	J	K	B	V	I	X	A	S	D	R	E	A	A
M	Ñ	L	A	S	T	B	P	H	Q	R	Z	X	K	T	R

Está en nuestras manos identificar y prevenir estas conductas.

¡Entre todas y todos podemos construir una cultura laboral libre de violencia!

